

VPN für Windows 10 oder neuer (Studierende)

Ein *Virtual Private Network (VPN)* ermöglicht Ihnen den gesicherten Zugang zum lokalen Netzwerk der Universität Stuttgart. Dienste der Universität Stuttgart (z.B. Zugriff auf Ihr *Homeverzeichnis*) und für Studierende nutzbare externe Dienste (z.B. *SpringerLink*), können Sie dadurch von überall uneingeschränkt nutzen. Die Verbindung erfolgt mit der Software *Cisco AnyConnect Secure Mobility Client*, die auf der Seite <https://vpn.tik.uni-stuttgart.de> heruntergeladen werden kann. Die Installation und Konfiguration des Programms wird in dieser Anleitung beschrieben.

1. Download der Setup-Datei

Laden Sie in Ihrem Internetbrowser die Seite <https://vpn.tik.uni-stuttgart.de/>

Hinweis: Ihr Endgerät muss mit dem Internet verbunden sein

VPN-Dienst der Universität Stuttgart

GROUP: **1.1**
Username:
Password: **1.2**

[Deutsch](#) [English](#) [Français](#) [Polski](#) [Español](#)

1.1 Tragen Sie Ihre studentische E-Mail-Adresse (z.B. **st123456@stud.uni-stuttgart.de**) mit dazugehörigem Passwort ein

1.2 Klicken Sie auf „Login“

AnyConnect Secure Mobility Client



Download & Install

Download Cisco AnyConnect Secure Mobility Client and install it on your computer.

1.3

1.3 Klicken Sie auf „Download für Windows“

1.4



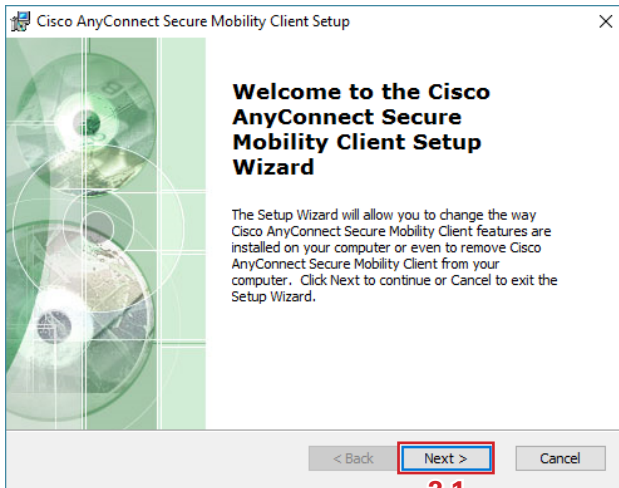
Downloads

1.4 Die .exe-Datei wird in Ihrem Download-Verzeichnis gespeichert. Führen Sie die Datei durch Doppelklick aus.

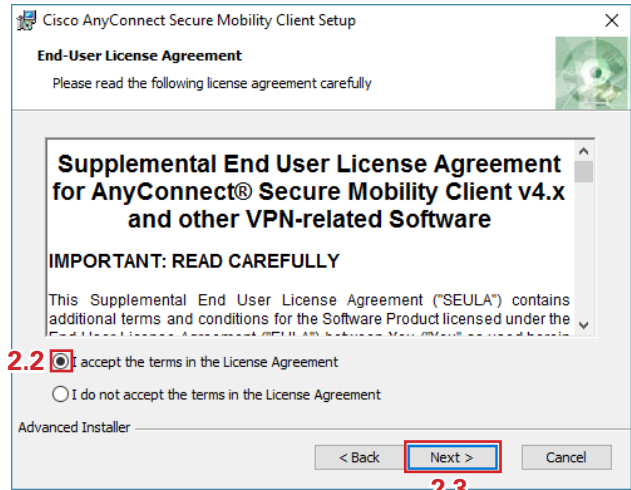
anyconnect-win-[Versionsnummer]-core-vpn-webdeploy-k9.exe



2. Installation Cisco AnyConnect Client

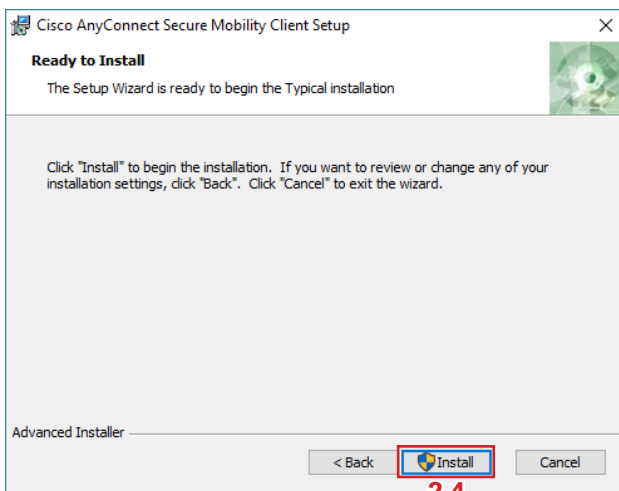


2.1 Klicken Sie auf „Next“



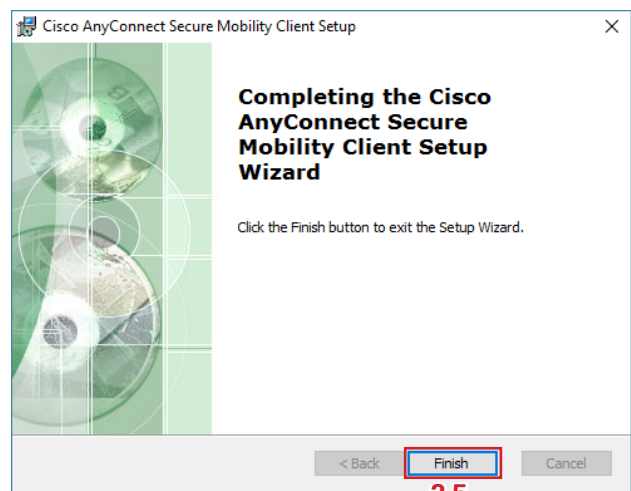
2.2 Akzeptieren Sie die Lizenzvereinbarung

2.3 Klicken Sie auf „Next“



2.4 Starten der Installation mit Klick auf „Install“

Hinweis: Falls die Windows Benutzerkontensteuerung nach dem Zulassen von Änderungen fragt, bestätigen Sie mit Klick auf „Ja“

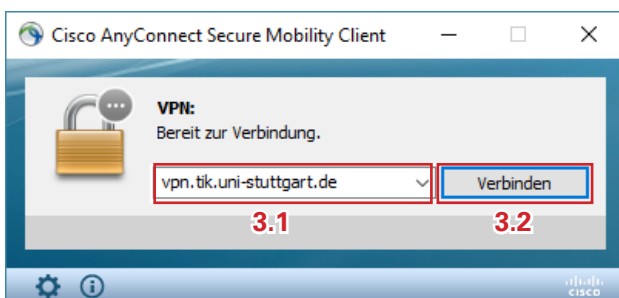


2.5 Installation mit Klick auf „Finish“ abschließen

2.6 Starten Sie den *Cisco AnyConnect Secure Mobility Client*.

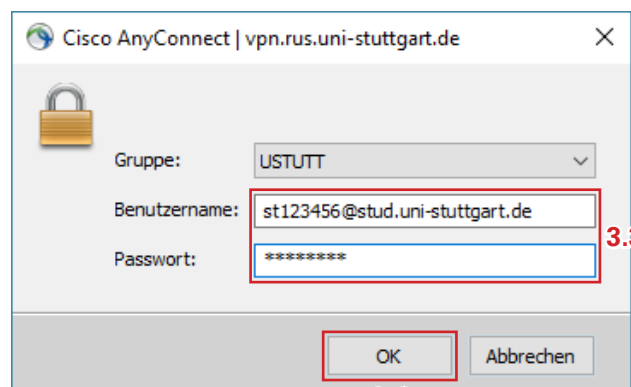
Hinweis: Im Startmenü im Ordner „Cisco“

3. Konfiguration und Verbindung AnyConnect Client



3.1 Tragen Sie **vpn.tik.uni-stuttgart.de** in das Adressfeld ein

3.2 Klicken Sie auf „Verbinden“



3.3 Tragen Sie Ihre studentische E-Mail-Adresse (z.B. **st123456@stud.uni-stuttgart.de**) mit dazugehörigem Passwort ein

3.4 Klicken Sie auf „OK“

3.5 Eine Verbindung wird in der Taskleiste durch das Vorhängeschloss angezeigt

Hinweis: Zum Abmelden Rechtsklick auf das Symbol und dann „Disconnect“

