

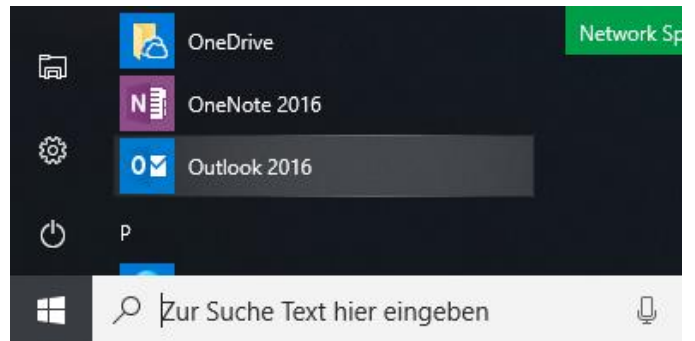
Einrichtung E-Mail Exchange Konto für Mitarbeiter (Outlook 2016)

Einrichtung Ihres persönlichen E-Mail-Zugangs in der Form vorname.nachname@...

Sie benötigen:

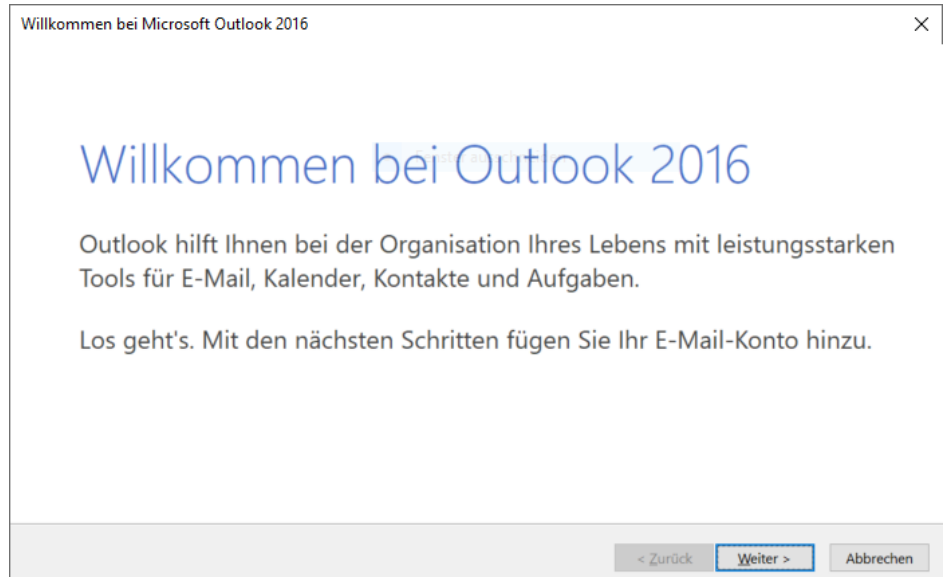
- Ihr ac-Konto
- ac-Konto zugehöriges Password/Kennwort

1. Starten Sie Outlook über den Start-Button und das Startmenü oder Eingabe des Wortes **outlook** in der Suchleiste



Outlook startet

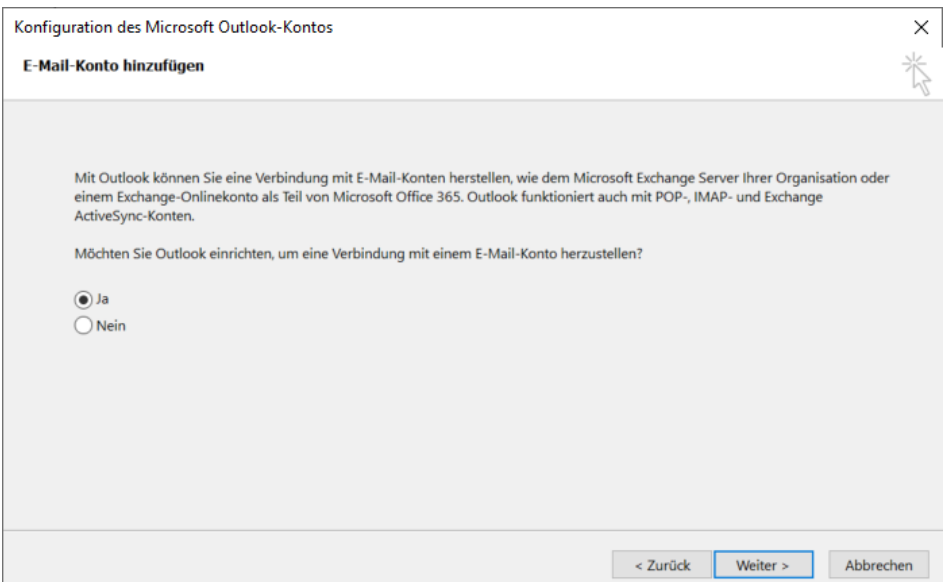
2. Klicken Sie auf „Weiter“



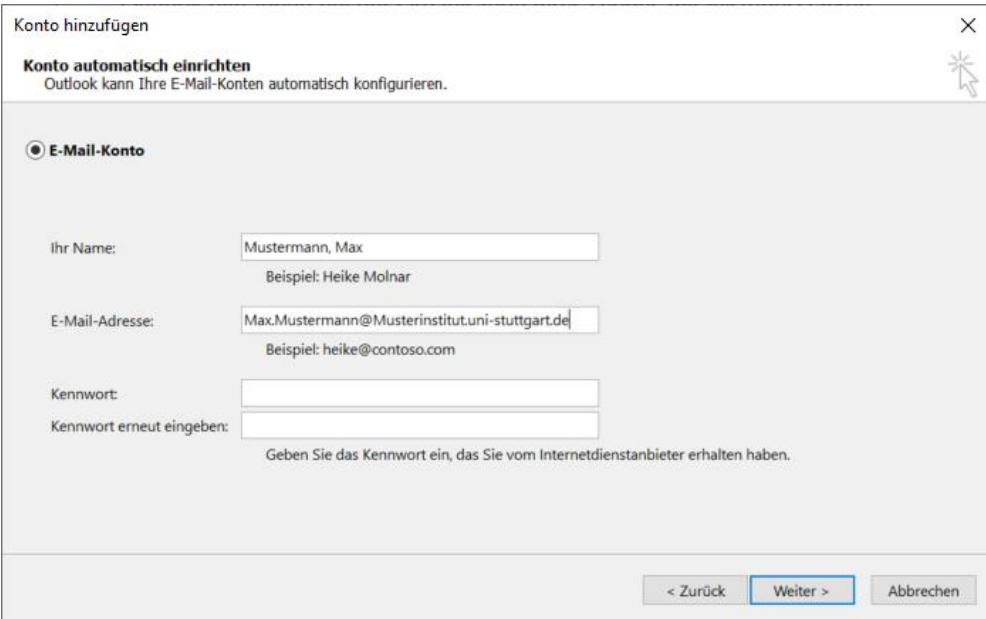
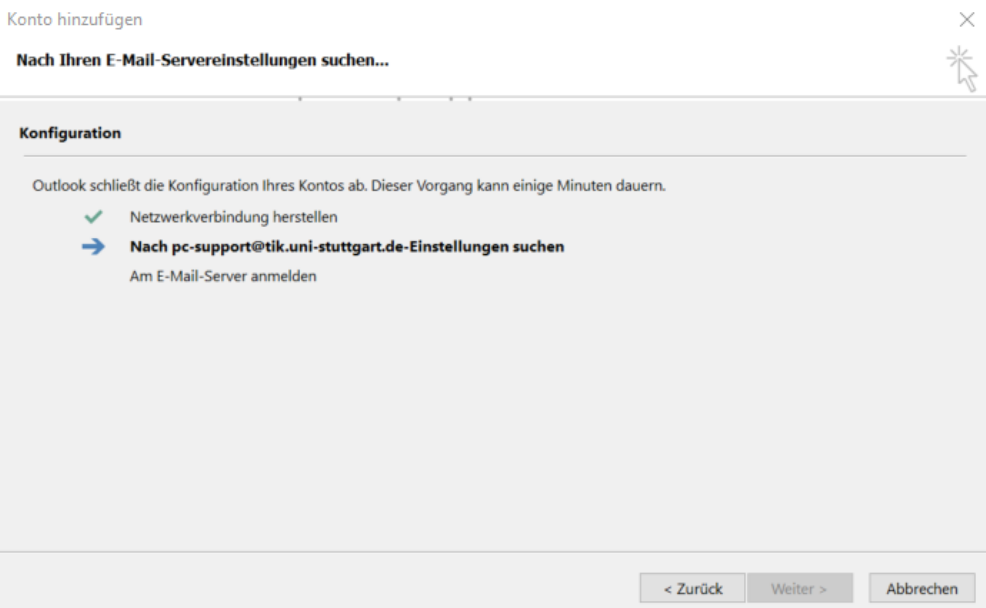
3. E-Mail Konto hinzufügen

4. mit Klick auf „Ja“


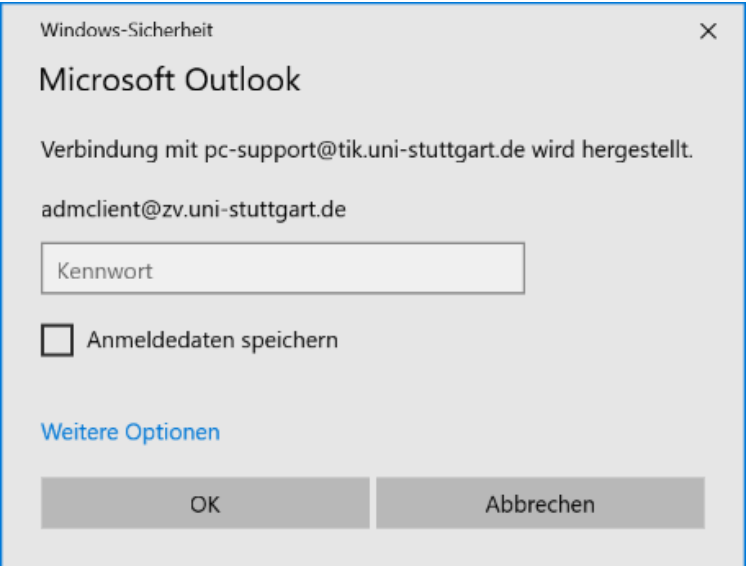
5. und Klick auf „Weiter“ bestätigen



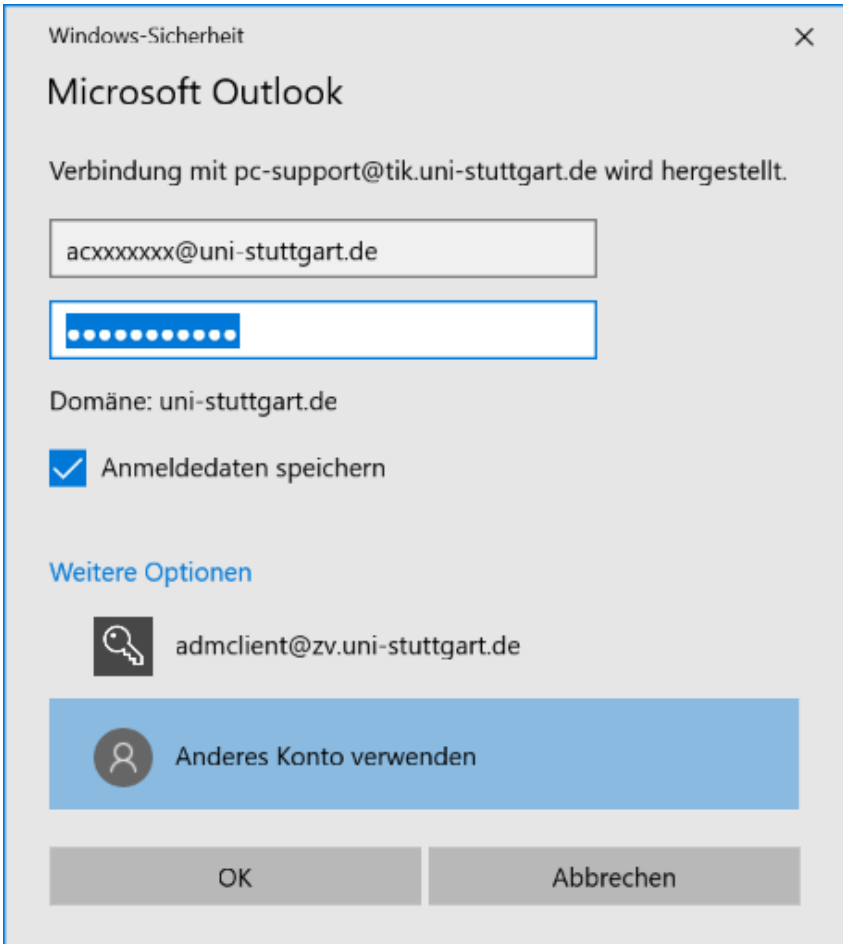
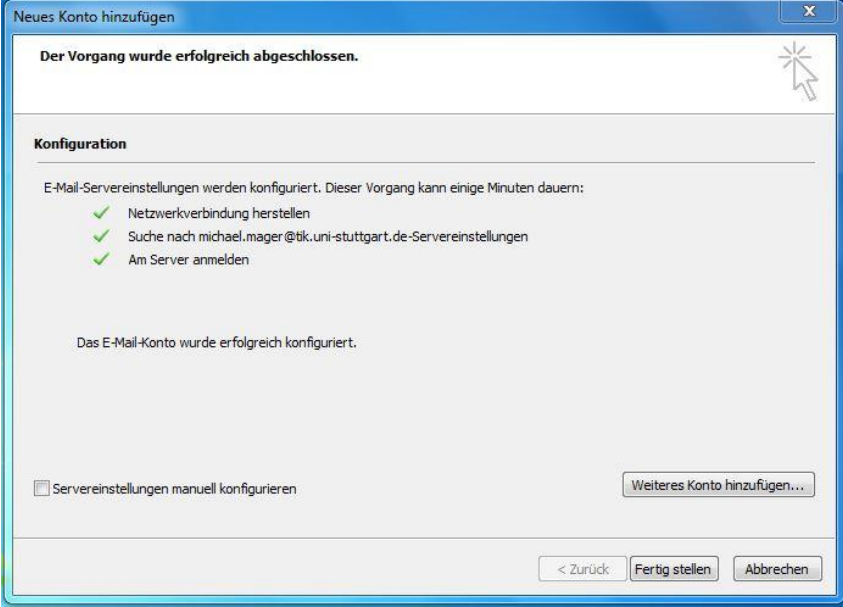
Einrichtung E-Mail Exchange Konto für Mitarbeiter (Outlook 2016)

<p>Ihre E-Mail-Adresse wird vom System anhand Ihrer Windows-Anmeldung mit dem ac-Konto erkannt und eingetragen</p> <p>6. Klicken Sie auf „Weiter“</p>	
<p>Die Einrichtung Ihres Kontos wird nun begonnen</p>	

Einrichtung E-Mail Exchange Konto für Mitarbeiter (Outlook 2016)

<p>7. Nun das Häkchen bei „Zukünftig nicht mehr zu dieser Webseite fragen“ aktivieren</p> <p>8. „Zulassen“ klicken</p>	
<p>Zur Sicherheit müssen Sie sich anmelden:</p> <p>9. Klicken Sie auf „weitere Optionen“</p>	

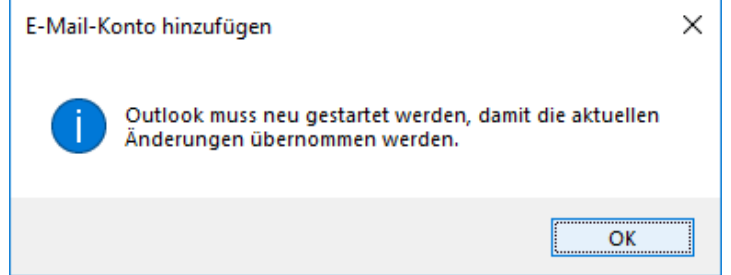
Einrichtung E-Mail Exchange Konto für Mitarbeiter (Outlook 2016)

<p>10. Klicken Sie nun „Anderes Konto verwenden“ an</p> <p>Geben Sie dann ein:</p> <p>11. Oben Ihren ac-Account und dahinter @uni-stuttgart.de</p> <p>12. Darunter Ihr ac-Konto Kennwort</p> <p>13. Aktivieren Sie das Häkchen bei „Anmeldedaten speichern“</p> <p>14. Anschließend mit „OK“ abschließen</p>	
<p>15. Klicken Sie weiter auf „Fertig stellen“</p> <p>Ihr Konto ist nun eingerichtet.</p>	

Einrichtung E-Mail Exchange Konto für Mitarbeiter (Outlook 2016)

16. Sie werden nun darauf hingewiesen, Outlook neu zu starten

17. Klicken Sie „OK“



Wenn Sie Probleme mit dieser Anleitung haben oder darin Fehler entdecken, informieren Sie bitte das [ZVD-Team per E-Mail](#)